

**DK** Viola LED Mini Downlight  
350mA - 2W

**Vigtig information:**

Kontrollér at mærkningen af lampen stemmer overens med den anvendte strøm (350mA), samt installationsmåde og område. Husk altid at afbryde for gruppeafbryderen inden montering af lampen. Overskrid aldrig lampens mærkning. Må kun bruges med en Nordtronic driver.

**Monteringsvejledning**

Kontrollér at lampen er godkendt til det aktuelle sted, hvor lampen skal monteres. Hvis muligt, afprøv først kopboret på tilsvarende materiale for at sikre det færdige hul har den rigtige diameter. Kontrollér derefter at der ikke er vandrør eller kabler, der hvor hullet skal bores. Afstanden ned til den nærmeste overflade (højskabe osv.) skal mindst være 10 cm.

**Trin 1**  
Lav hullet i loftet Ø20 mm.

**Trin 2**  
Træk rør ned til lampen og tilslut ledningen.

**Trin 3**  
Isæt downlight.

**DE** Viola LED Mini Downlight  
350mA - 2W

**Wichtige Informationen:**

Kontrollieren Sie, ob das Etikett der Fluss des Lichts (350mA), Installation und Verfahren der angewandten Umwelt entspricht. Denken Sie immer daran, vor der Montage der Lampe die Gruppensicherung auszuschalten. Überschreiten Sie niemals die Lampe Etikettierung. Verwenden Sie nur Nordtronic Treiber.

**Montageanleitung:**

Kontrollieren Sie, ob die Lampe für den Bereich zugelassen ist, in dem sie montiert werden soll. Falls Sie die Möglichkeit haben, probieren Sie den Hohlbohrer bei vergleichbarem Material aus, um zu gewährleisten, dass das fertige Loch den richtigen Durchmesser hat. Kontrollieren Sie anschließend, dass an der Stelle, an der das Loch gebohrt werden soll, keine Wasserleitungen oder Kabel liegen. Der Abstand zur nächsten Oberfläche (Hochschrank usw.) muss mindestens 10 cm betragen.

**Schritt 1**  
Bohren Sie ein Loch mit einem Durchmesser von 20 mm in die Decke.

**Schritt 2**  
Verlegen Sie ein Rohr zur Lampe und schließen Sie die Leitung an.

**Schritt 3**  
Setzen Sie das Downlight mit dem Leuchtmittel ein.

**NO** Viola LED Mini Downlight  
350mA - 2W

**Viktig informasjon:**

Kontroller at merkningen på lampen passer til strøm (350mA) samt installasjonsmåte og område. Husk alltid å slå av gruppebryteren før montering av lampen. Overskrid aldri lampens merkning. Bruk kun en Nordtronic driver.

**Monteringsveiledning:**

Kontroller at lampen er godkjent til det pågjeldende stedet, der lampen skal monteres. Om mulig, avprøv først koppboret på tilsvarende materiale for å sikre, at det ferdige hullet har riktig diameter. Kontroller dernest, at det ikke er vannrør eller kabler, der hvor hullet skal bores. Avstanden ned til den nærmeste overflaten (høyskap osv.) skal minst være 10 cm.

**Trinn 1**  
Lag hullet i taket Ø20 mm.

**Trinn 2**  
Trekk rør ned til lampen og tilslutt ledningen.

**Trinn 3**  
Sett i downlight.

**EN** Viola LED Mini Downlight  
350mA - 2W

**Important information:**

Check that the label on the lamp matches the utilised power (350mA) and also check the method of installation and area. Always remember to disconnect from the mains before installing the lamp. Never exceed the lamp labeling. May only be used with a Nordtronic driver.

**Installation instructions:**

Check that the lamp is approved for the actual location where the lamp will be mounted. If possible, test the cup drill on similar material first to ensure that the finished hole has the correct diameter. Then check that there are no water pipes or cables where the hole is going to be drilled. The distance down to the nearest surface (tall cupboards, etc.) must be at least 10 cm.

**Step 1**  
Drill the hole in the ceiling Ø20 mm.

**Step 2**  
Pull the pipe down to the lamp and connect the wire.

**Step 3**  
Insert downlight.

**SE** Viola LED Mini Downlight  
350mA - 2W

**Viktig information:**

Kontrollera att märkningen på lampan stämmer överens med den använda ström (350mA), samt installationssätt och område. Tänk alltid på att stänga av gruppbyttaren innan lampan monteras. Overskrid aldrig lampans märkning. Använd endast med en Nordtronic drivare.

**Monteringsanvisning:**

Kontrollera att lampan är godkänd för den aktuella platsen där lampan ska monteras. Prova om möjligt först hålsågen på motsvarande material för att säkerställa att det färdiga hålet har rätt diameter. Kontrollera därefter att det inte är vattenrör eller kablar där hålet ska borras. Avståndet ner till närmaste yta (högskåp osv.) ska minst vara 10 cm.

**Step 1**  
Gör hålet i taket Ø20 mm.

**Step 2**  
Dra rör ner till lampan och anslut ledningen.

**Step 3**  
Sätt i downlight.

**FI** Viola LED Mini Downlight  
350mA - 2W

**Tärkeää tietoa:**

Tarkista että etiketti lamppu vastaa käytetty teho (350mA) samt tarkista asennustapa ja alue. Muista aina irrottaa sähköverkosta ennen asentamista lampun. Älä koskaan overstige lampun merkinnät. Saa käyttää Nordtronic kuljettaja.

**Asennusohje:**

Varmista, että lamppu asennetaan oikeaan paikkaan. Jos mahdollista, koeporaa paikka, johon aiota asentaa lampun, jotta reikä on oikean kokoinen. Tarkista, että et poraa paikkaan, jossa on vesiputkia tai sähköjohtoja. Etäisyys lähimpänä olevaan esteeseen (esim. kaappi) täytyy olla vähintään 10 cm.

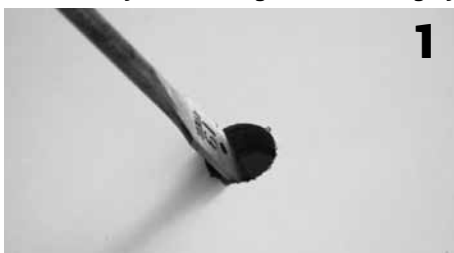
**Vaihe 1**  
Tee Ø20 mm reikä.

**Vaihe 2**  
Yhdistä putket lamppuun ja asenna ne.

**Vaihe 3**  
Kiinnitä downlight.



**Installation of Mini Downlight, without using a flextube**



**IS** Viola LED Mini Downlight  
350mA - 2W

**Mikilvægar upplýsingar:**

Athugaðu að núverandi (350mA) á perunni í samræmi við leiðbeiningar um notkun, og einnig athuga vaxandi aðferðir sem og umhverfi. Munið að slökkva á rafmagnsrofanum áður en lampinn er settur upp. Aldrei yfir lampa merkingu. Notið aðeins með Nordtronic Driver.

**Uppsetningarleiðbeiningar:**

Tryggjið að lampinn sé samþykktur fyrir þann stað, sem á að setja lampann upp. Ef hægt er, prufið borinn fyrst á svipuðu efni, til að tryggja að gatið sé með rétta ummálið. Tryggjið þar næst, að það sé ekkert vatnsrör eða leiðslur, þar sem bora á gatið. Bilið að næsta yfirborði (háum skápum o.s.frv.) á að vera minnst 10 sm.

**Skref 1**  
Borið gatið í loftið Ø20 mm.

**Skref 2**  
Togið rörið niður að lampanum og tengið leiðslurnar.

**Skref 3**  
Setjið downlight.

**FR** Viola LED Mini Downlight  
350mA - 2W

**Information importante:**

Vérifiez que le courant (350 mA) sur l'ampoule en conformité avec les instructions d'utilisation, et aussi vérifiez les procédures de culture ainsi que l'environnement. Coupez toujours l'interrupteur multiélément avant d'installer la lampe. Ne jamais dépasser l'étiquetage de la lampe. Utilisez seulement avec un driver Nordtronic.

**Instruction de montage:**

Vérifiez que la lampe est approuvée pour l'endroit où elle doit être installée. Si possible, testez d'abord la mèche sur un matériau équivalent pour vous assurer que le trou aura le bon diamètre. Vérifiez ensuite qu'il n'y a pas de canalisation ni de câble à l'endroit où vous devez percer le trou. La distance avec la surface la plus proche (meubles hauts, etc.) doit être de 10 cm au minimum.

**Étape 1**  
Percez un trou de 20 mm de diamètre dans le plafond.

**Étape 2**  
Tirez le tube jusqu'à la lampe et raccordez le fil.

**Étape 3**  
Insérez le downlight.

**ES** Viola LED Mini Downlight  
350mA - 2W

**Información importante:**

Compruebe que la corriente (350 mA) de la bombilla de acuerdo con las instrucciones de uso, y también para comprobar los procedimientos de cultivo, así como el medio ambiente. Antes del montaje de la lámpara, acuérdesse de desconectar el interruptor general. Nunca exceda el etiquetado de la lámpara. Utilice sólo con un driver Nordtronic.

**Instrucciones de montaje:**

Compruebe que la lámpara esté homologada para el entorno en el que se va a montar. Si es posible, pruebe la broca en un material similar para asegurarse de que el agujero terminado tenga el diámetro correcto. A continuación compruebe que no haya tuberías ni cables en el punto en el que se va a realizar el agujero. La distancia hasta la superficie más cercana (armarios altos, etc.) debe ser al menos de 10 cm.

**Paso 1**  
Realice un agujero de Ø20 mm en el techo.

**Paso 2**  
Tire del tubo hacia la lámpara y conecte.

**Paso 3**  
Inserte downlight.

**IT** Viola LED Mini Downlight  
350mA - 2W

**Note importanti:**

Controllare che la corrente (350mA) sulla lampadina in conformità con le istruzioni per l'uso, e controllare anche le procedure in crescita così come l'ambiente. Spegnere sempre l'interruttore generale prima d'installare la lampada. Non superare mai l'etichettatura lampada. Utilizzare solo con un driver Nordtronic.

**Istruzioni di montaggio:**

Controllare che la lampadina sia conforme al luogo d'installazione della lampada stessa. Se possibile, fare prima una prova con il trapano su un materiale di scarto, per accertarsi che il foro finale abbia il diametro corretto. Controllare quindi che non ci siano tubi o cavi sul luogo dove sarà eseguito il foro. La distanza rispetto alla superficie più vicina (armadi o simili) deve essere di almeno 10 cm.

**Passo 1**  
Eseguire un foro sul soffitto con un Ø di 20 mm.

**Passo 2**  
Tirare il tubo già in direzione della lampada e collegare il filo.

**Passo 3**  
Inserire downlight.

**NL** Viola LED Mini Downlight  
350mA - 2W

**Belangrijke informatie:**

Controleer dat het (350mA) op de ballon volgens de gebruiksaanwijzing en controleer ook groeiende procedures en het milieu. Denk er altijd aan de stroom in de meterkast uit te schakelen vóór het monteren van de spot. Overschrijd nooit de lamp etikettering. Gebruik alleen een Nordtronic driver.

**Montagehandleiding:**

Controleer of de lamp is goedgekeurd voor de plaats waar de lamp gemonteerd moet worden. Indien mogelijk, probeer de boor dan eerst uit op overeenkomend stuk materiaal om er zeker van te zijn dat het gat de juiste diameter krijgt. Controleer daarna of er geen waterleidingen of kabels liggen, waar het gat geboord moet worden. De afstand tot het dichtstbijzijnde voorwerp (zoals een hoge kast) moet minstens 10 cm zijn.

**Stap 1**  
Maak een gat in het plafond van Ø20 mm.

**Stap 2**  
Trek de leiding naar de spot en sluit de leiding aan.

**Stap 3**  
Plaats downlight.

**PL** Viola LED Mini Downlight  
350mA - 2W

**Ważne informacje:**

Sprawdź, prądu (350mA) na żarówce zgodnie z instrukcją obsługi, a także sprawdź rosnące procedury, jak również środowiska naturalnego. Przed przystąpieniem do montażu należy odłączyć właściwy bezpiecznik grupowy. Nigdy nie przekraczać etykietowania lampy. Używać tylko z kierownicą Nordtronic.

**Instrukcja montażu:**

Sprawdź, czy lampa jest zatwierdzona do użytku w miejscu, w którym ma być zamontowana. W miarę możliwości, wykonaj najpierw otwór próbny wiertłem rurowym w materiale odpowiadającym podłożu, w którym ma być zamontowana lampa, by upewnić się że uzyskany otwór będzie miał odpowiednią średnicę. Następnie sprawdź, czy w miejscu, w którym ma być zamontowana lampa, nie przebiegają ukryte przewody ani rury. Odległość od najbliższej płaszczyzny (wysokie szafki itp.) nie może być mniejsza niż 10 cm.

**Krok 1**  
W suficie wykonaj otwór o średnicy 20 mm.

**Krok 2**  
Przeciągnij przewód do lampy i podłącz.

**Krok 3**  
W otworze umieść oprawę downlight.



**Installation of Mini Downlight, without using a flextube**

